



GGZ Rivierduinen

Het begint bij begrip

**Welkom bij
GGZ Rivierduinen**



GGZ Rivierduinen biedt specialistische geestelijke gezondheidszorg (ggz) aan mensen van alle leeftijden met ernstige psychiatrische problemen en hun naasten. Ons werk begint bij begrip. Begrip voor het feit dat het leven niet altijd eenvoudig is. Wij hebben veel ervaring en deskundigheid met zorg voor ouderen, volwassenen, jongeren en kinderen die dagelijks worstelen met meerdere psychiatrische problemen. Het doel van de behandeling is de psychische klachten te verminderen, draaglijker te maken en te accepteren, zodat cliënten de regie over hun eigen leven kunnen houden.

Wat is beschermd wonen?

Beschermd wonen is bedoeld voor mensen die (tijdelijk) niet volledig zelfstandig kunnen wonen. In een omgeving waar wonen, zorg en begeleiding samenkomen, krijgen bewoners ondersteuning die past bij hun situatie en mogelijkheden. Sommige bewoners hebben eerder met intensieve begeleiding gewoond en zijn nu toe aan meer zelfstandigheid.

Anderen kwamen juist uit een zelfstandige woonsituatie en hebben nu extra ondersteuning nodig. Op de locatie is 24 uur per dag, 7 dagen per week begeleiding aanwezig.



GGZ Rivierduinen

Het begint bij begrip

Een nieuw duurzaam woongebouw

Situatie

Op locatie Endegeest realiseren we een duurzaam woongebouw met 40 appartementen voor beschermd wonen. Hier wonen mensen met psychiatrische problemen die behoefte hebben aan een stabiele woonomgeving en begeleiding in het dagelijks leven.



- 40 beschermd wonen appartementen waarvan 4 voor minder valide bewoners
- Begeleiding aanwezig 24 uur per dag, 7 dagen per week
- Gezamenlijke huiskamer/keuken per woonlaag
- 2 kantoren / gemeenschappelijke ruimte
- Energieneutraal: de woningen wekken voldoende energie op om zelfvoorzienend te zijn



Verdiepingsoverzicht begane grond

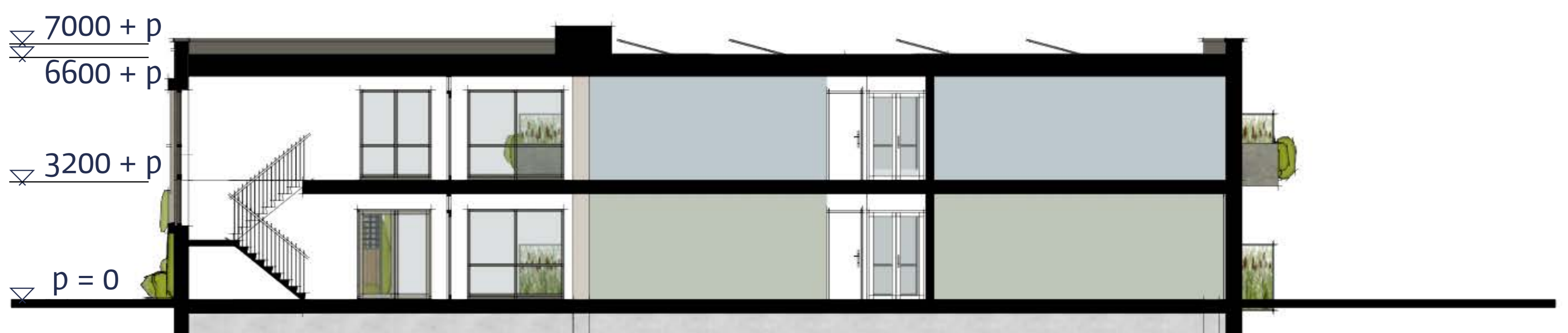


Verdiepingsoverzicht 1e verdieping



GGZ Rivierduinen
Het begint bij begrip

Sfeerimpressies



Doorsnede 1:100



GGZ Rivierduinen

Het begint bij begrip

Omgeving

Buitenruimte en groen

De buitenruimte is onderdeel van het terrein van GGZ Rivierduinen en dus geen openbare plek. U kunt er wel komen.

We horen graag wat u vindt van de inrichting van de buitenruimte rond het gebouw. Heeft u interesse om met ons mee te denken? Laat het ons weten.

Verkeer en parkeren

Er komen 24 parkeerplaatsen voor medewerkers en bezoekers.

Er zal wat extra verkeer zijn door bewoners, medewerkers en bezoekers. De ervaring met vergelijkbare woongebouwen laat zien dat dit beperkt is.

De meeste bewoners hebben geen auto. Veel medewerkers komen met de fiets of het openbaar vervoer.





GGZ Rivierduinen
Het begint bij begrip

Hoe nu verder

Vervolgproces

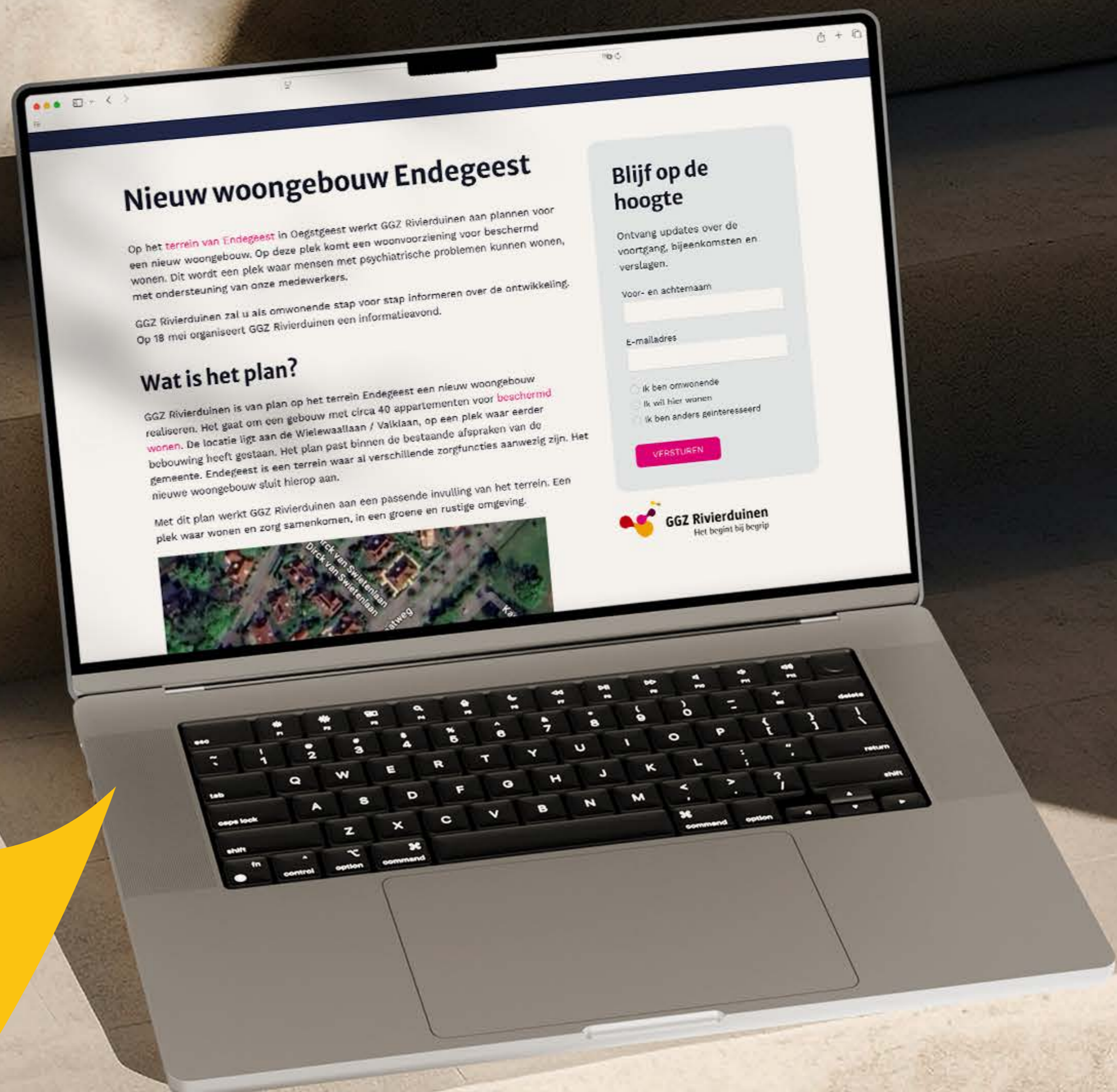
Voor het project is een omgevingsvergunning nodig. Het plan past binnen het Omgevingsplan. De gemeenteraad hoeft niet te besluiten.

Bouwwerkzaamheden

Voor de start van de bouw informeren we u over routes, werktijden en bereikbaarheid.

Communicatie

Meld u aan voor de nieuwsbrief via www.nieuwbouwendegeest.nl. Op deze website vindt u meer nieuws, informatiepanelen en verslagen.



**Heeft u vragen
over dit bouwproject?**

Mail ons via:
info@nieuwbouwendegeest.nl

Heeft u andere vragen
aan Rivierduinen, bijvoorbeeld
over de zorg?

Kijk dan op:
www.rivierduinen.nl